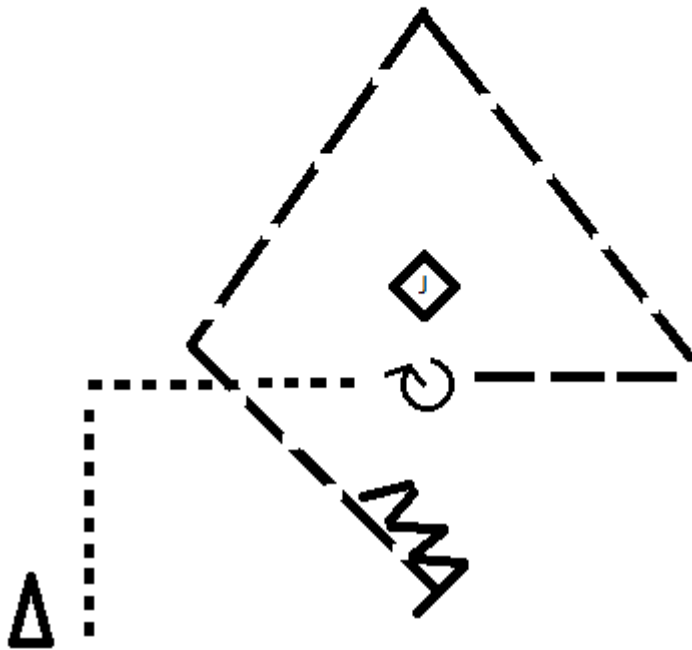


Patterbook Pfeffenhausen 2020

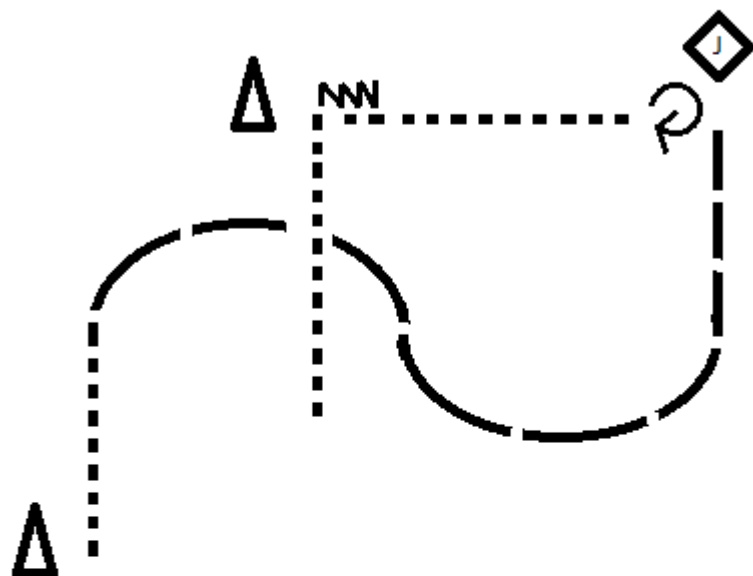
LK 1-3 A/B Showmanship



Be ready at A

- 1) walk corner
- 2) 270° turn
- 3) Set Up
- 4) 90° turn, jog corners
- 5) Stop, Back Up

Showmanship LK 4/5 A/B



Be ready at A

1) walk

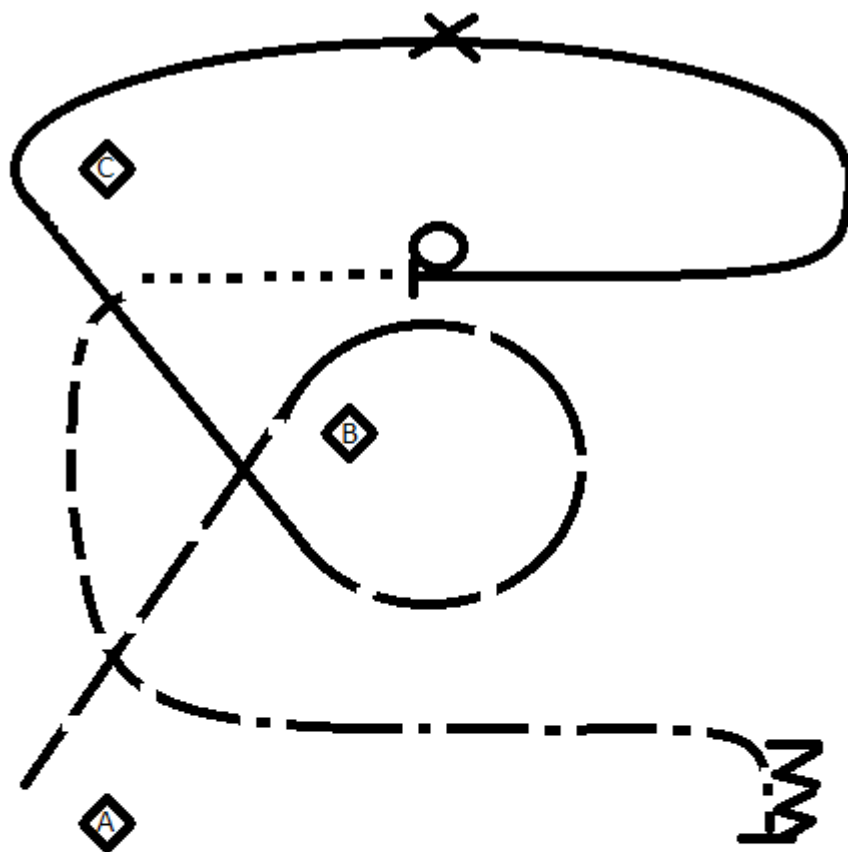
2) jog to Judge

3) Set Up

4) 270° Turn

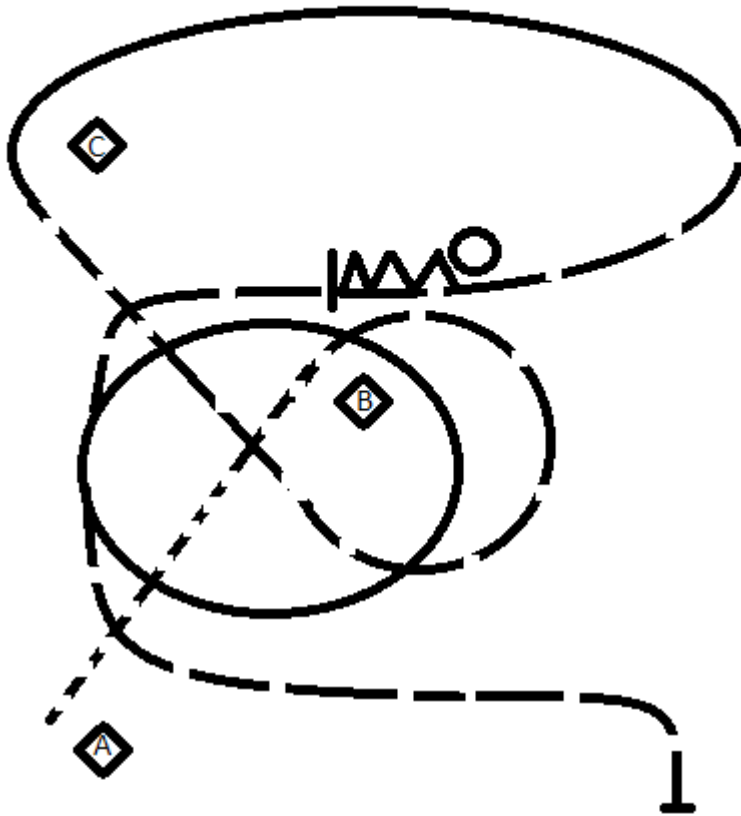
5) walk, Back Up, walk out

Western Horsemanship LK 1/2 A



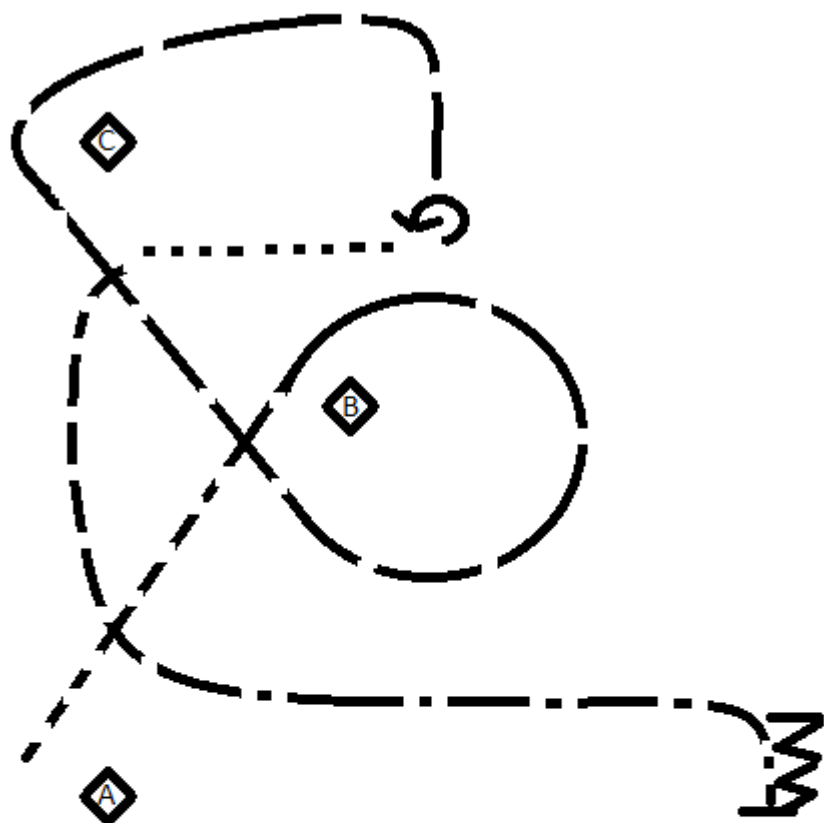
Be ready at A
jog Around B
right Lope
change (flying or simple)
left lope, stop
turn 360° right
walk, jog
ext. jog, stop, Back Up

Western Horsemanship LK 4/5 A/B



Be ready at A
walk to B
Jog around B to C
right Lope, jog, stop
Back Up, 360° Turn left
jog, left lope around B
jog, Stop

Walk Trot Horsemanship



Schritt von A- B

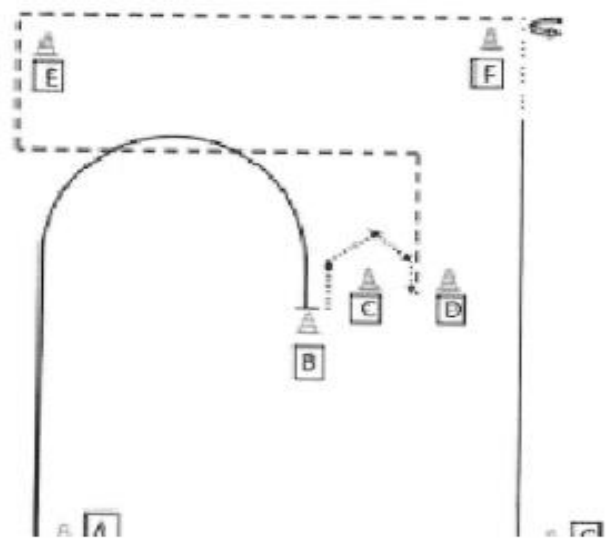
Trab um B

Trab um C, Stop

270° Hinterhandwendung links

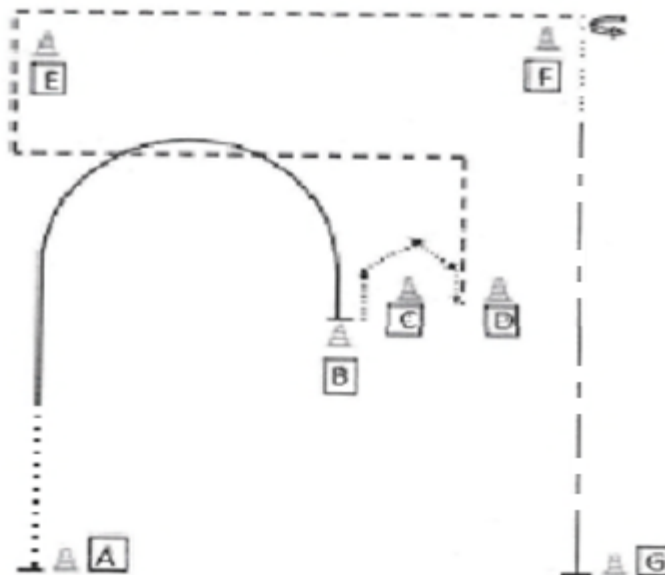
Schritt, Trab bis Ende. Rückwärts

SO WHS ART Stable LK 1-3



A) Aus dem Stand in den Rechtsgalopp, Stop,
 Back up um C,
 Jog um E zu F Stop,
 270° Turn links
 walk, Linksgalopp bis G,
 Stop

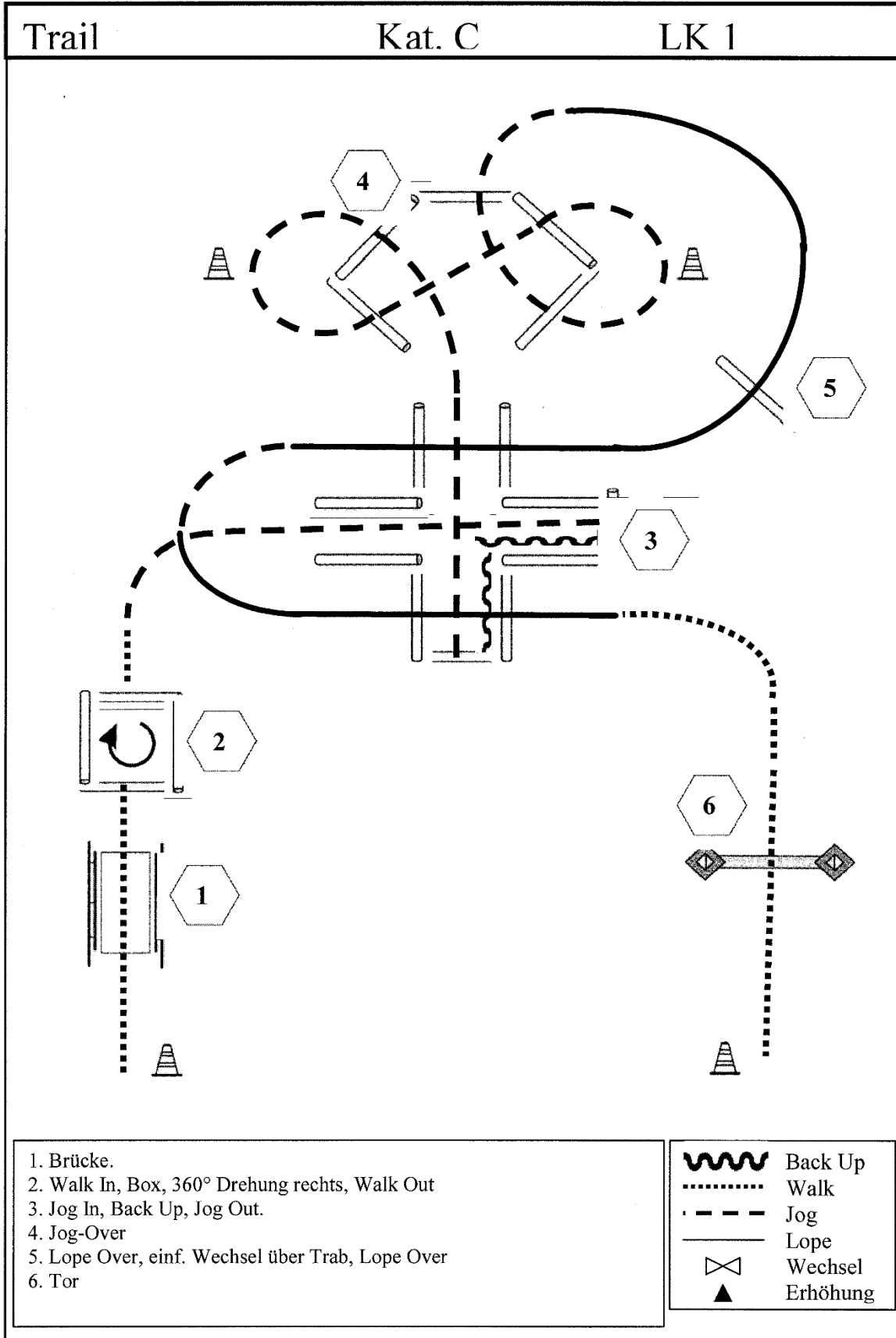
SO WHS ART Stable LK 4 - 5



Be ready at A
 walk, lope right. stop
 Back Up, Stop
 jog corner around E to F, stop
 270° Turn left, walk
 ext. Jog, Stop

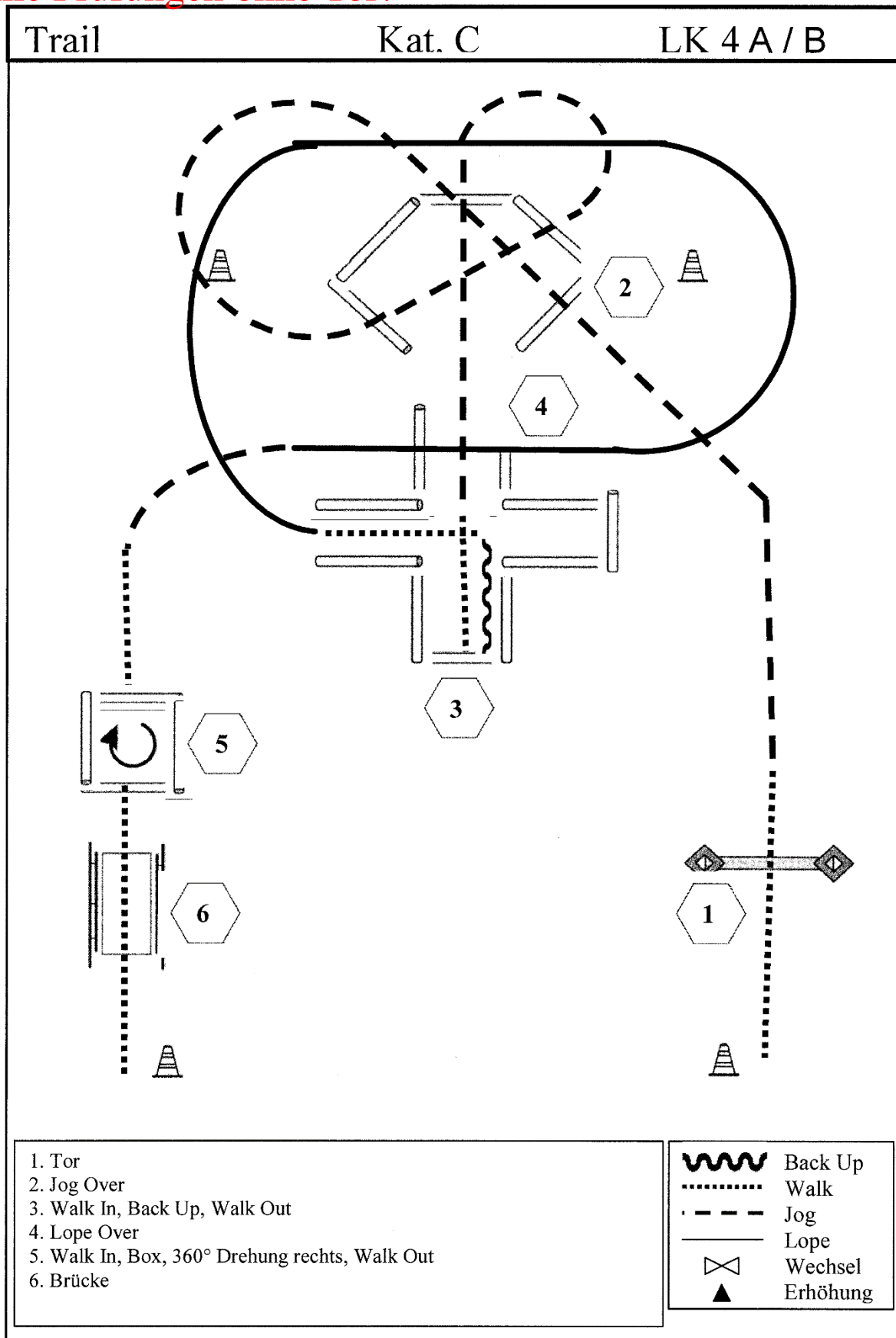
Trail LK 1-3 A/B

Ohne Tor!



Trail LK 4/5 A/B – Walk Trott Trail ohne Lope

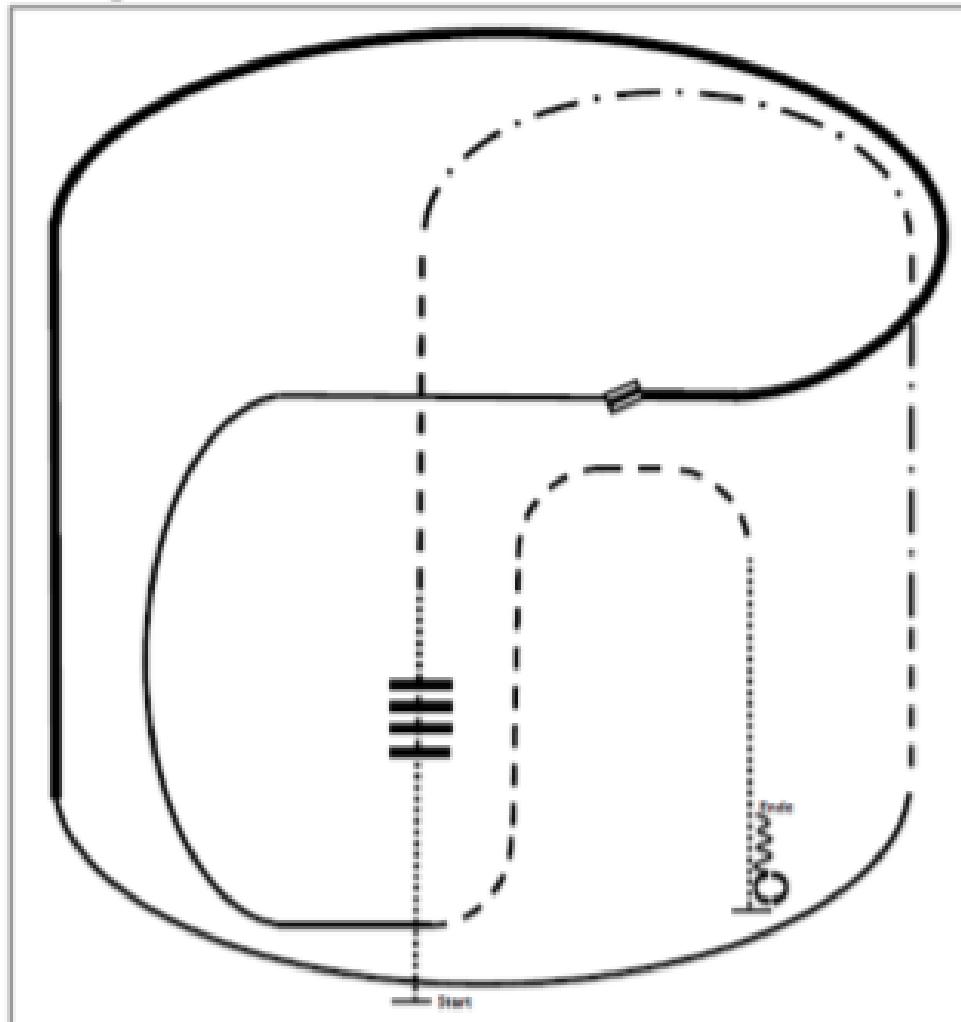
Alle Prüfungen ohne Tor!



Stand 12/2017

Pattern RR #17: LK 1/2 A/B sen.

Arenagröße: mind. 20x40m



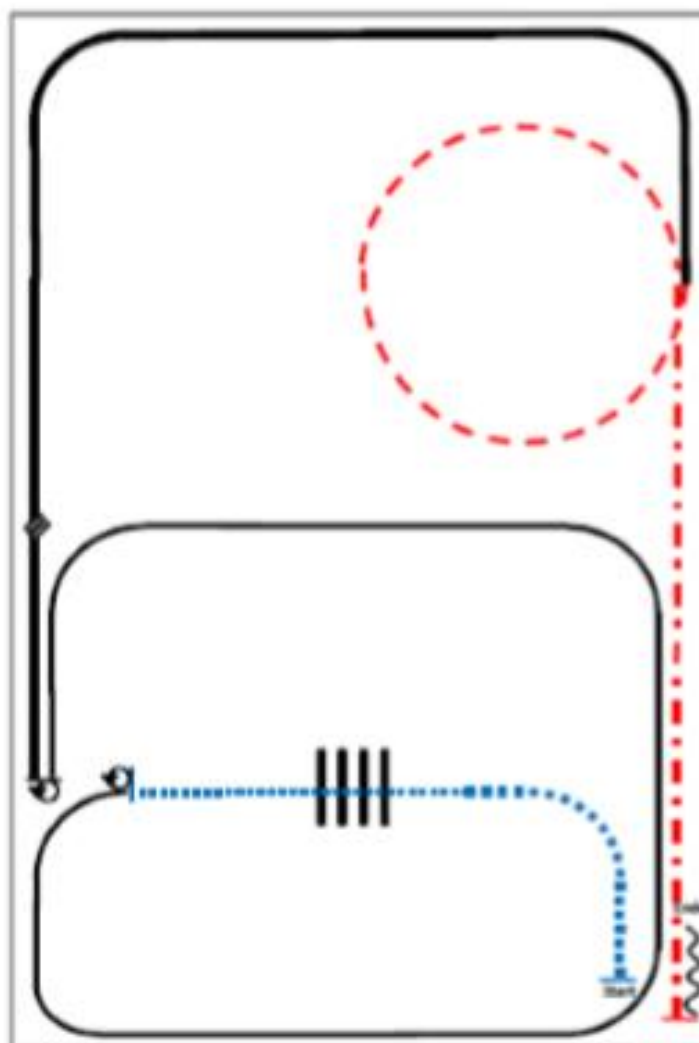
1. Walk over
2. Trot
3. Ext. Trot, Trot
4. Lope right lead
5. Ext. Lope right lead
6. Change leads
7. Lope left lead
8. Trot
9. Walk
10. Stop, Turn 360' each direction (either way first)
11. Back



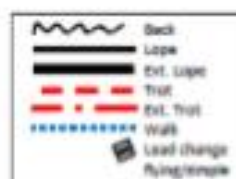
Sonderprüfung Art Stabel Ranch Riding LK 1-3 A/B

Stand 12/2017

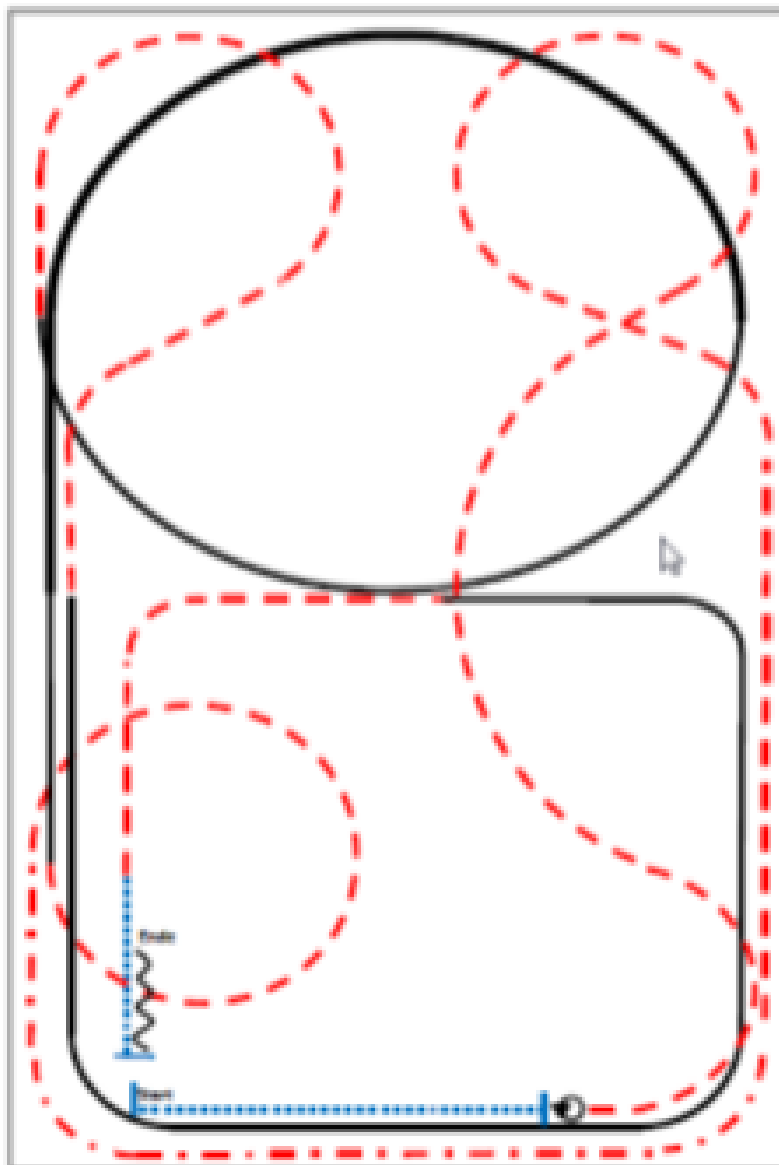
Pattern RR #2: LK 1/2 A/B sen. Quali
Arenagröße: mind. 20x40m



- 1) Extended walk.
- 2) Walk over, walk.
- 3) Stop, 360° turn left.
- 4) Lope left lead.
- 5) Stop, 180° turn right.
- 6) Lope left lead, lead change.
- 7) Lope right lead, extended lope.
- 8) Trot small circle.
- 9) Extended trot.
- 10) Stop, back.



Pattern RR #1: LK4/5A/B
 Arenagröße: mind. 20x40m

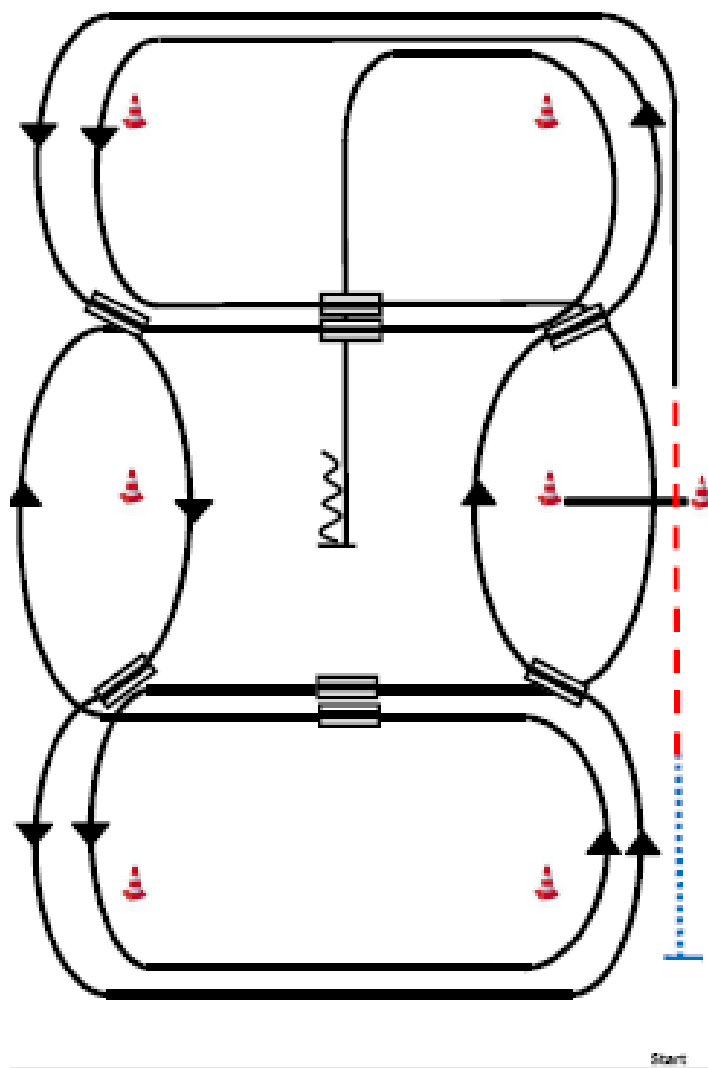


- 1) Walk.
- 2) Stop, turn 360° each direction either way first.
- 3) Trot.
- 4) Extended trot, trot small circle.
- 5) Lope right lead, extended lope, lope.
- 6) Trot.
- 7) Lope left lead.
- 8) Trot, walk.
- 9) Trot, walk.
- 10) Stop, back.

	back
	lope
	ext. lope
	trot
	Ext. Trot
	walk
	lead change Flying/loping

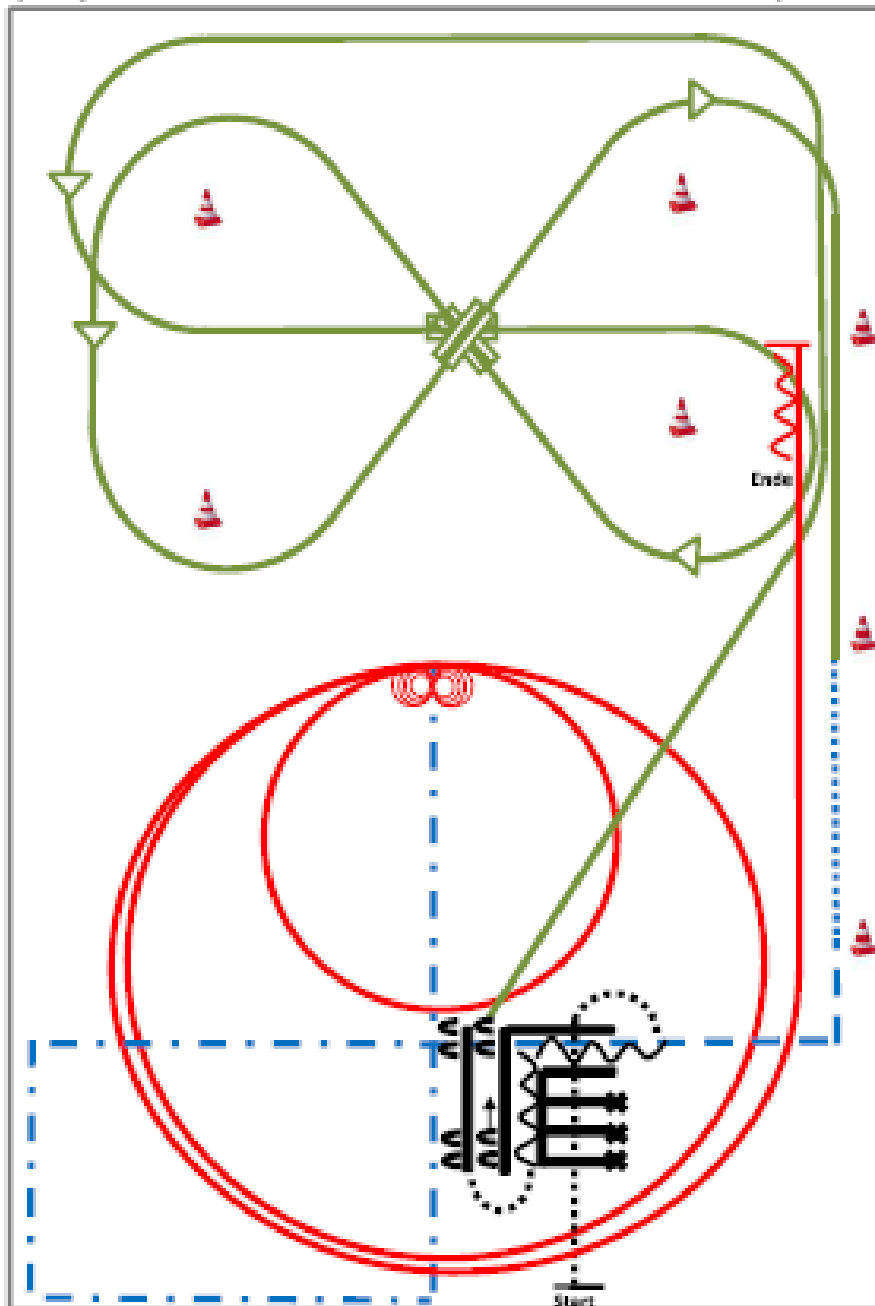


§ 7606 Western Riding-Pattern 5 LK 1 - 4



	Rückwärts
	Galopp
	Trab
	Schritt
	Wechselzone

Pattern SUHO 2018 #8:
(Empfohlen für Hallen oder Plätze ab 20x40m)



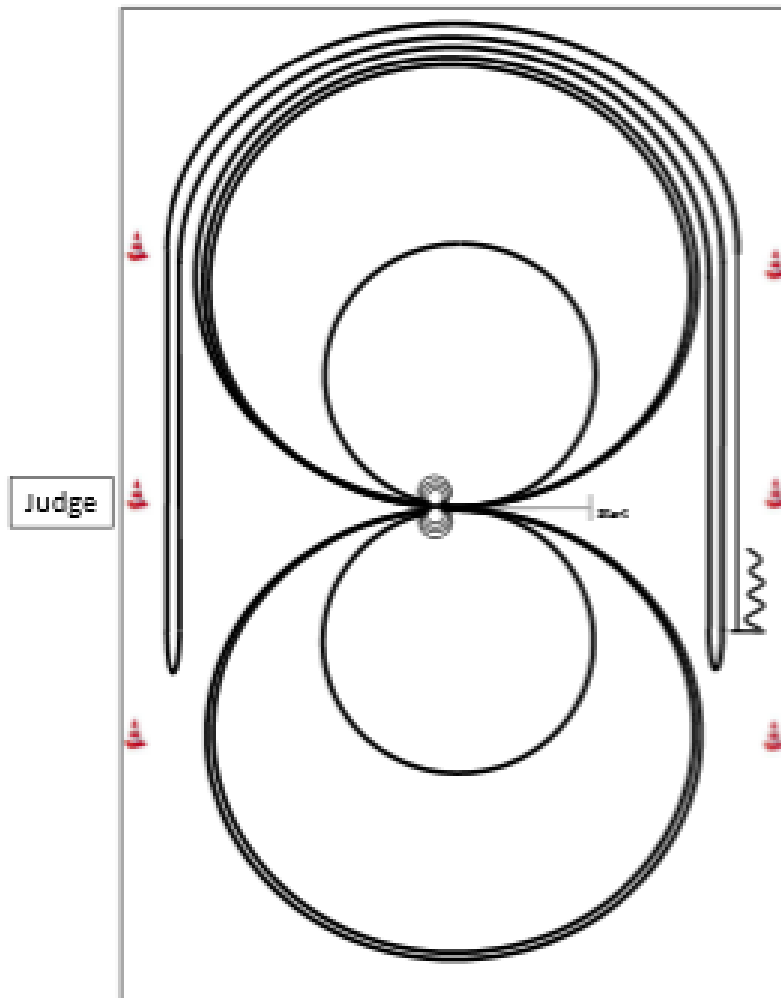
- 1) walk over (TH)
- 2) backup (TH)
- 3) sidestep right (TH)
- 4) Galoppwechsel mit Seitenwechsel (WR)
- 5) Galoppwechsel mit Seitenwechsel (WR)
- 6) Galoppwechsel mit Seitenwechsel (WR)
- 7) walk, trot (RR)
- 8) trot over (RR)
- 9) extended trot corners, stop (RR)
- 10) 4 spins rechts, 4 X spins links (RN)
- 11) 2 Zirkel Galopp (links), 1. klein und langsam, 2. groß und schnell (RR)
- 12) Galopp (links) auf dem Zirkel, der nicht geschlossen wird, nun down entlang der langen Seite, sliding stop hinter dem Mittelmark, Rückwärtsrichten mind. 3m, verharren. (RM)

	Back
	Lope
	Jog/Trot
	Walk
	Lead change flying/simple

Reining Pattern 8 – LK 1-3 A/B



Reining Pattern 8



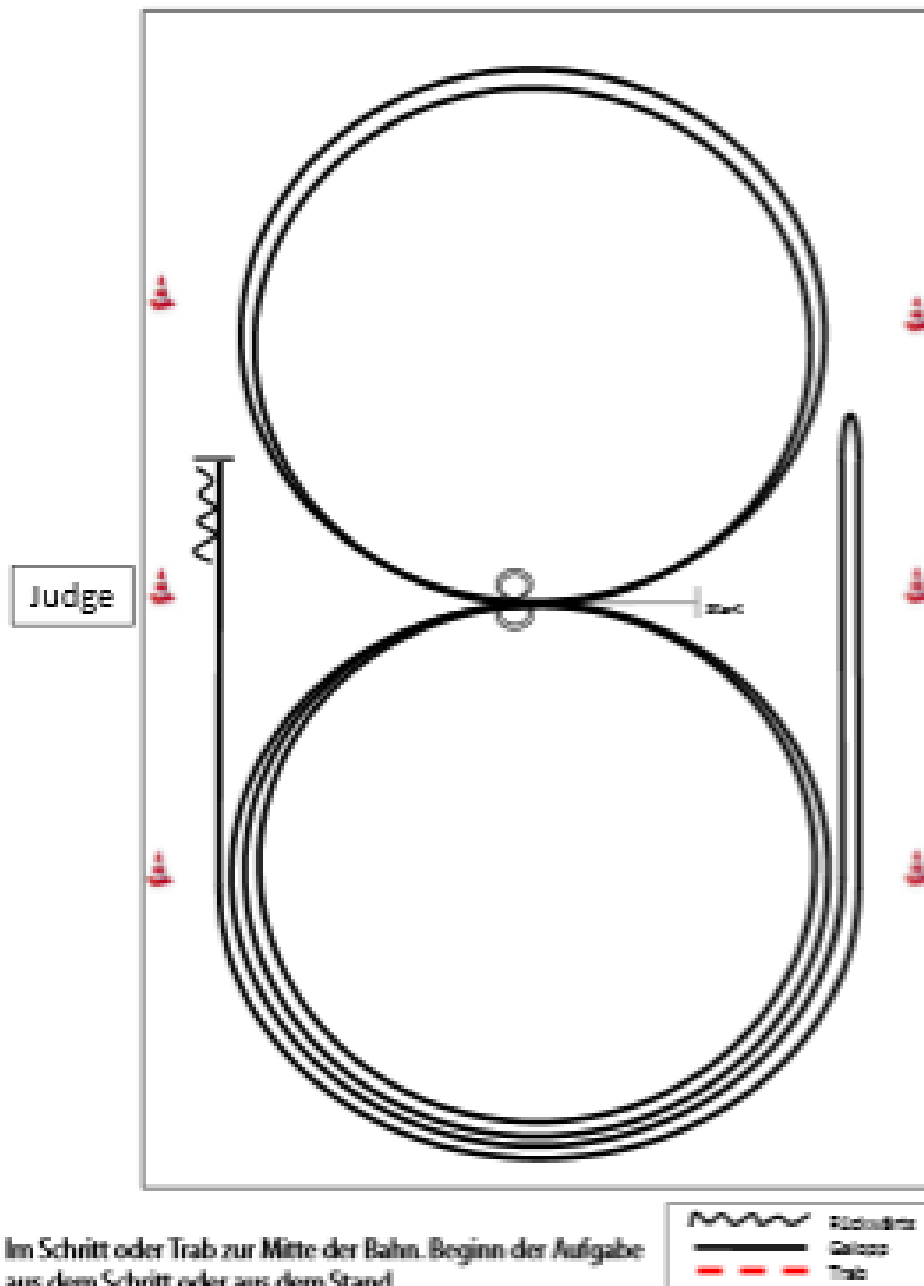
Im Schritt oder Trab zur Mitte der Bahn.
 In der YS BN ist das Eintraben zwingend erforderlich.
 Beginn der Aufgabe aus dem Schritt oder aus dem Stand.



- 1) 4 Spins links, verharren.
- 2) 4 Spins rechts, verharren.
- 3) 3 Zirkel Galopp (rechts), 1.groß und schnell, 2.klein und langsam, 3.groß und schnell, Galoppwechsel bei X.
- 4) 3 Zirkel Galopp (links), 1.groß und schnell, 2.klein und langsam, 3.groß und schnell, Galoppwechsel bei X.
- 5) Galopp (rechts) auf dem Zirkel, der nicht geschlossen wird, run down entlang der langen Seite, sliding stop mind. 6 m von der Bande entfernt hinter dem Mittelmarker, rollback links, kein Verharren.
- 6) Galopp (links) auf dem Zirkel, der nicht geschlossen wird, run down entlang der langen Seite, sliding stop mind. 6 m von der Bande entfernt hinter dem Mittelmarker, rollback rechts, kein Verharren.
- 7) Galopp (rechts) auf dem Zirkel, der nicht geschlossen wird, run down entlang der langen Seite, sliding stop mind. 6 m von der Bande entfernt hinter dem Mittelmarker, Rückwärtsrichten mind. 3 m, verharren.

Der Reiter muss das Kopfstück zur Gebisskontrolle vor dem Richter abnehmen.

Reining Pattern 14 (nur für LK 4)



Im Schritt oder Trab zur Mitte der Bahn. Beginn der Aufgabe aus dem Schritt oder aus dem Stand.

- 1) 2 Zirkel Galopp (links), stop bei X, Verharren.
- 2) 2 Spins links, verharren.
- 3) 2 Zirkel Galopp (rechts), stop bei X, Verharren.
- 4) 2 Spins rechts, verharren.
- 5) Galopp (links) auf dem Zirkel, der nicht geschlossen wird, run down entlang der langen Seite, stop mind. 6m von der Bande entfernt hinter dem Mittelmarker, rollback rechts, kein Verharren.
- 6) Galopp (rechts) auf dem Zirkel, der nicht geschlossen wird, run down entlang der langen Seite, stop mind. 6m von der Bande entfernt hinter dem Mittelmarker, Rückwärtsrichten mind. 3m, verharren.

Der Reiter muss das Kopfstück zur Gebisskontrolle vor dem Richter abnehmen.